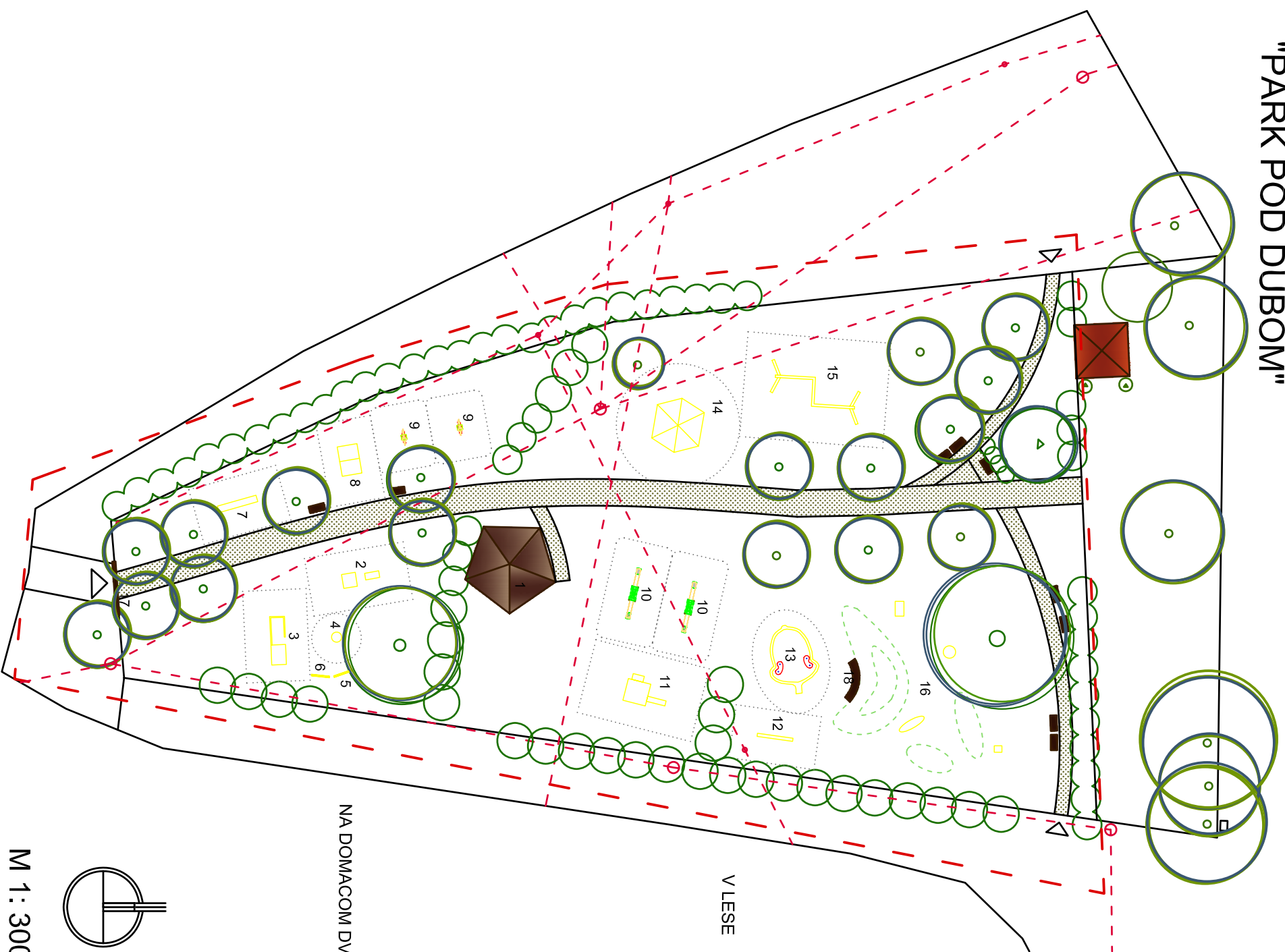


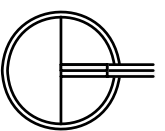
# SADOVNÍCKO - ARCHITEKTONICKÝ NÁVRH 2

## "PARK POD DUBOM"



### LEGENDA

	HRANICA RIEŠENÉHO ÚZEMIA		ZVONICA
	VSTUPY NA ÚZEMIE		LAVIČKA
	INŽINIERSKE SIETE - ELEKTRIKA, TELEKOMUNIKAČNÝ KABEL		SMETNÝ KÔŠ
	PŔVODNÁ DREVINA		LAMPA
	NAVHRHOVANÁ LISTNATÁ DREVINA		
	NAVHRHOVANÁ IHLIČNATÁ DREVINA		
	NAVHRHOVANÁ KROVITÁ VÝSADBA		
	STRIHANÝ ŽIVÝ PLOT Z HRABU		
	TERÉNNÁ MODELÁCIA		DLAŽBA Z PŘÍRODNÉHO KAMENĀ
	1 ALTÁNOK		11 HERNÁ ZOSTAVA SO ŠMÝKALOU A ŠTRKOVOU DOPADOVOU ZŔNOU
	2 KONIK SO ZĀPRAHOM		12 UMELECKĀ TABUĽA
	3 DREVENÝ DOMČEK		13 PIESKOVISKO
	4 LEZECKÝ TOTEM S MAČKOU		14 LANOVĀ PRELIEZKA
	5 TABUĽA NA KRESLENIE		15 HOJDAČKA S PRELIEZKAMI
	6 TABUĽA S PEXESOM		16 TERÉNNĀ MODELÁCIA A PRIESTOR PRE SOCHY ZVIERAT, LAVIČKY V TVARE LISTOV STROMOV
	7 KLADINA "JAZVEČIK"		17 RELIÉF DUBA PRI VSTUPNEJ BRĀNE
	8 HOROLEZECKĀ STENA		18 LAVIČKA KOPÍRUJÚCA TERÉNNU MODELÁCIU
	9 PRUŽINOVĀ HOJDAČKA		
	10 PĀKOVĀ HOJDAČKA - KONIK		



M 1 : 300